

Multi Capture Version

4

Therapiesgespräche aufzeichnen und supervisorisch auswerten



- sehr einfache und intuitive Bedienung
- praktisch ohne Vorkenntnisse bedienbar
- sehr gut verständlicher und lippensynchroner Ton in CD-Qualität
- Aufnahme von einer oder mehreren Kameras gleichzeitig

E-Mail office@suh-edv.eu
URL www.suh-edv.eu
Online Anydesk / TeamViewer
Skype reentjes-suh

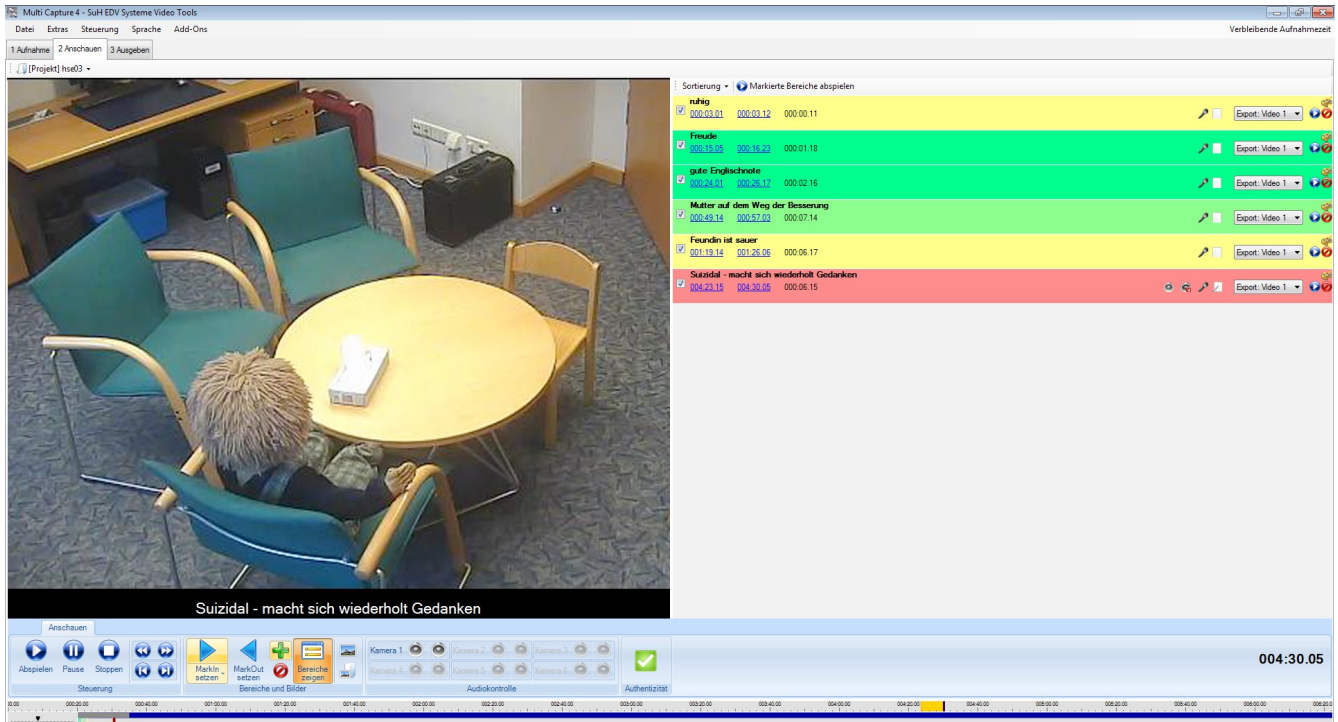
Phone (Nord) +49 (0)4921 99 35 502/3
Mobil (Nord) +49 (0)177 282 64 29

SuH EDV Systeme
Auricher Str. 296
26721 Emden (Deutschland)

Firmensitz Emden | Ust ID DE160231868

Multi Capture Version

4



- positiv/negativ bewerten mit Funkmarker während der Aufnahme
- markierte Stellen finden Sie sofort wieder
- Textmarkierung mit Einblendung im Bild
- Supervision: sprechen oder tippen Sie Kommentare zu beliebigen Stellen
- verschiedene Farben für markierte Bereiche zur besseren Unterscheidung und Sortierung

E-Mail office@suh-edv.eu
URL www.suh-edv.eu
Online Anydesk / TeamViewer
Skype reentjes-suh

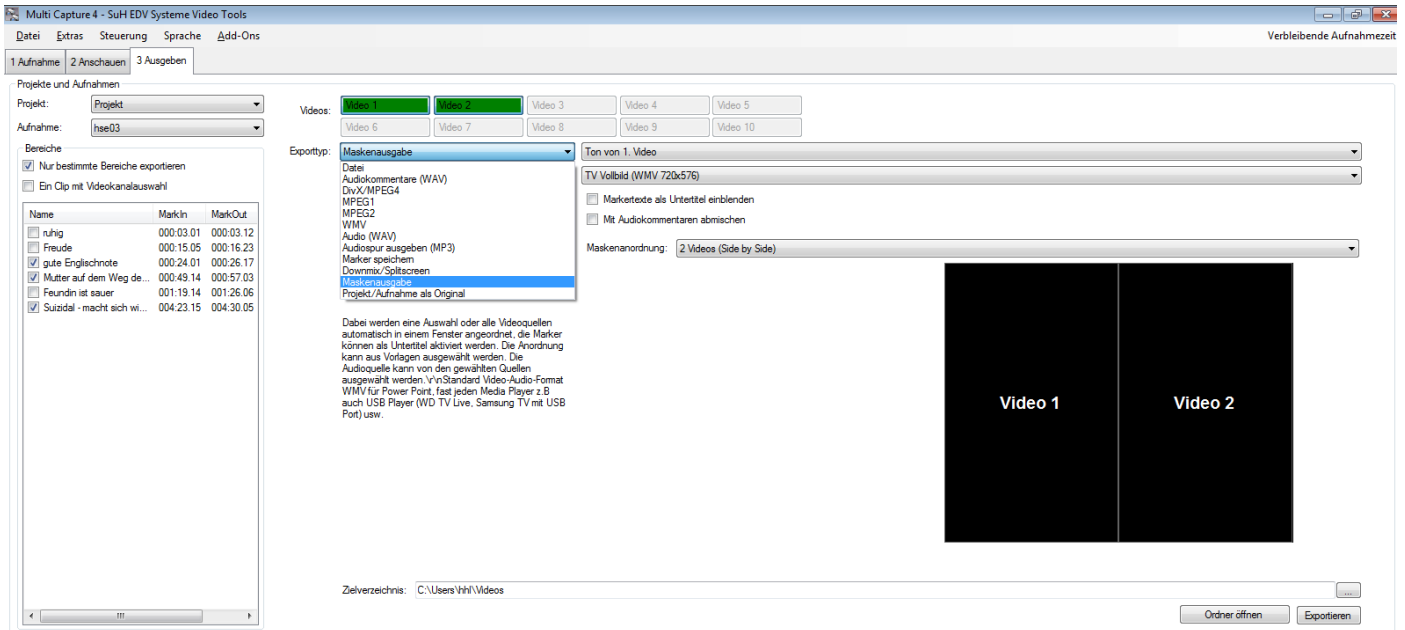
Phone (Nord) +49 (0)4921 99 35 502/3
Mobil (Nord) +49 (0)177 282 64 29

SuH EDV Systeme
Auricher Str. 296
26721 Emden (Deutschland)

Firmensitz Emden | Ust ID DE160231868

Multi Capture Version

4



- Ausgabe einzelner Bereiche oder gesamte Aufnahme in viele verschiedene Formate
- optional Anbindung an Archivsystem
- optional Anbindung an Patienten- und Klinikinformationssysteme
- optional übergreifende Auswertung

E-Mail office@suh-edv.eu
URL www.suh-edv.eu
Online Anydesk / TeamViewer
Skype reentjes-suh

Phone (Nord) +49 (0)4921 99 35 502/3
Mobil (Nord) +49 (0)177 282 64 29

SuH EDV Systeme
Auricher Str. 296
26721 Emden (Deutschland)

Firmensitz Emden | Ust ID DE160231868

Multi Capture Version

4



- auch als Möbel passend zum Raum lieferbar

E-Mail office@suh-edv.eu
URL www.suh-edv.eu
Online Anydesk / TeamViewer
Skype reentjes-suh

Phone (Nord) +49 (0)4921 99 35 502/3
Mobil (Nord) +49 (0)177 282 64 29

SuH EDV Systeme
Auricher Str. 296
26721 Emden (Deutschland)

Firmensitz Emden | Ust ID DE160231868

Multi Capture Version

4

Multi Capture V4

der moderne Standard in der psychotherapeutischen Ausbildung

- beste Bildqualität durch Aufzeichnung in HD (auch SD möglich)
- gleichzeitige Aufnahme von 1-6 Videoquellen mit Ton
- Zoomfunktion für Detailansicht von beliebigen Bildbereichen
- gleichzeitige Beobachtung einer Sitzung auch in entfernten Räumen möglich
- sofortige Auswertung ohne vorherige Erstellung von Zwischenträgern (z.B. Videobänder, CD/DVD)
- abgestufte Zugriffsrechte können individuell vergeben werden
- höchstmöglicher Datenschutz gewährleistet
- stationäre Einzel- und Mehrplatzlösungen, sowie mobile Systeme verfügbar
- vorhandene Kameras können verwendet werden
- unabhängig vom Internet
- automatische Speicherung auf verschlüsselten Datenträgern
- abspielbar mit jedem Standard-Medienplayer unabhängig vom Betriebssystem

E-Mail office@suh-edv.eu

URL www.suh-edv.eu

Online Anydesk / TeamViewer

Skype reentjes-suh

Phone (Nord) +49 (0)4921 99 35 502/3

Mobil (Nord) +49 (0)177 282 64 29

SuH EDV Systeme

Auricher Str. 296

26721 Emden (Deutschland)

Firmensitz Emden | Ust ID DE160231868

Multi Capture Version

4

Multi Capture V4 unterstützt AES256 Verschlüsselungssystem und Server mit Passwort

Wichtige Information bezüglich Datenschutz von Therapieaufzeichnungen

Antwort vom Bayerischen Landesamt für Datenschutzaufsicht, 28.04.2015: (bundesweit übertragbar)

*"Nach § 9 BDSG müssen geeignete technische und organisatorische Maßnahmen getroffen werden, um die Vertraulichkeit und Integrität der Videoaufzeichnungen **bei Transport und Lagerung** sicherzustellen.*

*Diese haben sich nach dem Schutzbedarf zu richten - in Ihrem Fall würden wir diesen als „hoch“ bzw. „sehr hoch“ ansetzen. Daraus leitet sich ab, dass die Aufzeichnungen durch geeignete Verschlüsselungsverfahren **vor unbefugtem Zugriff gesichert werden müssen**.*

Als Stand der Technik sollte diesbezüglich das AES-256 Verfahren eingesetzt werden. Andere Verfahren wie z.B. Blowfish sind aber auch denkbar. Zur Absicherung der Verschlüsselung werden entweder Hardwaretoken oder Passwörter verwendet.

Bei Passwörtern müssen komplexe Passwörter mit mind. 12 Stellen eingesetzt werden."

Daraus folgt:

Konventionelle Datenträger wie CD/DVD, USB-Sticks, Speicherkarten, Videobänder, DVD-Festplattenrecorder, Kameras mit SD-Karten oder Festplatten dürfen nicht verwendet werden.
Die Geschäftsführung haftet bei Datenmissbrauch.

E-Mail office@suh-edv.eu

URL www.suh-edv.eu

Online Anydesk / TeamViewer

Skype reentjes-suh

Phone (Nord) +49 (0)4921 99 35 502/3

Mobil (Nord) +49 (0)177 282 64 29

SuH EDV Systeme

Auricher Str. 296

26721 Emden (Deutschland)

Firmensitz Emden | Ust ID DE160231868