

# Multi Capture V4\* in der Ausbildung

\*©Eigenmarke von SuH EDV Systeme

Aufgabe des Multi Capture Systems ist es eine einfache Möglichkeit zu bieten um eine oder mehrere Video- und Audioströme gleichzeitig aufzunehmen, zu sichten, auszugeben und auch zu bearbeiten.

Um dem Anwender eine schnelle und einfache Bearbeitung zu ermöglichen, wurde die Oberfläche von Multi Capture in 3 Bereiche unterteilt:

**1 AUFNAHME**

**2 ANSCHAUEN**

**3 AUSGEBEN**

## **Aufnahme**

Gleichzeitig können verschiedene Video-Audio-Quellen lippensynchron aufgezeichnet und übertragen werden, z. B. 1-6 HDTV Kameras mit Mikrofon und die EKG/Videoanzeigen über HDMI oder ARIPLAY.

Mit dem Funk Marker kann die Aufnahme gestartet und gestoppt werden und gleichzeitig die Marker (Positiv /Negativ) während der Aufnahme gesetzt werden.

## **Anschauen**

Sichten alle Video-Quellen in voller Qualität mit Auswahl der Tonquelle

Vollbild und Zoom der Aufnahme

Marker von der Aufnahme anspringen, Marker setzen und bewerten in der Ansicht-Liste.

Mark- in und -out in der Bereichsverwaltung betexten und farblich markieren.

Fotofunktion pro Kanal mit Timecode und Projektname

## **Ausgabe**

In Multi Capture V4 gibt es verschiedene Möglichkeiten zur Ausgabe, die Ausgabedateien tragen immer den Projektnamen mit Datum.

Einfacher Videoschnitt von Bereichen, Ausgabe Bild in Bild sowie Ausgabe in verschiedene Video / Audio Formate.

# Multi Capture V4\* in der Ausbildung

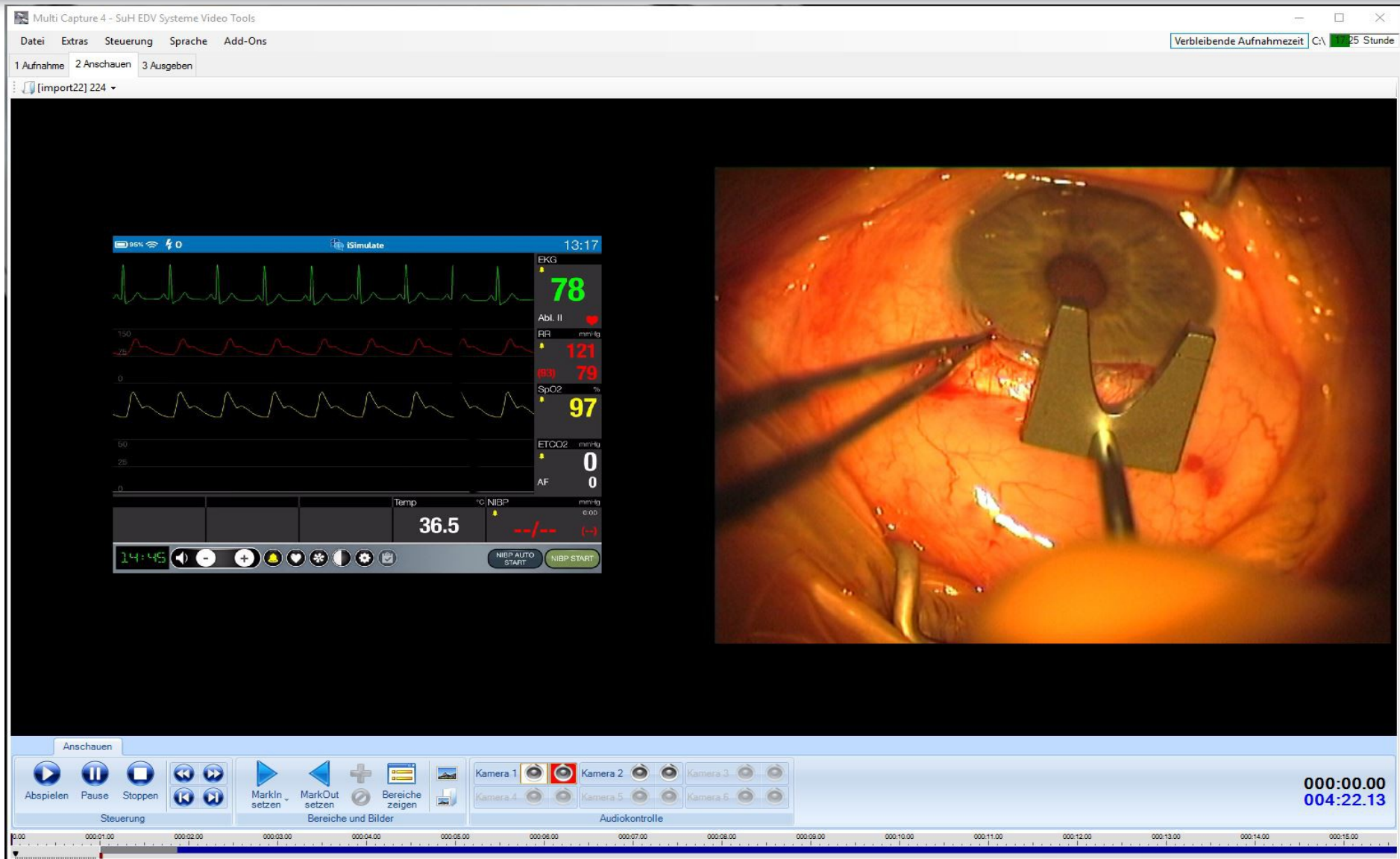
\*©Eigenmarke von SuH EDV Systeme



Ansicht der Oberfläche mit 2 Quellen, erweiterbar auf 6 Quellen pro Monitor  
(Airplay wird gerade eingeschaltet)

# Multi Capture V4\* in der Ausbildung

\*©Eigenmarke von SuH EDV Systeme

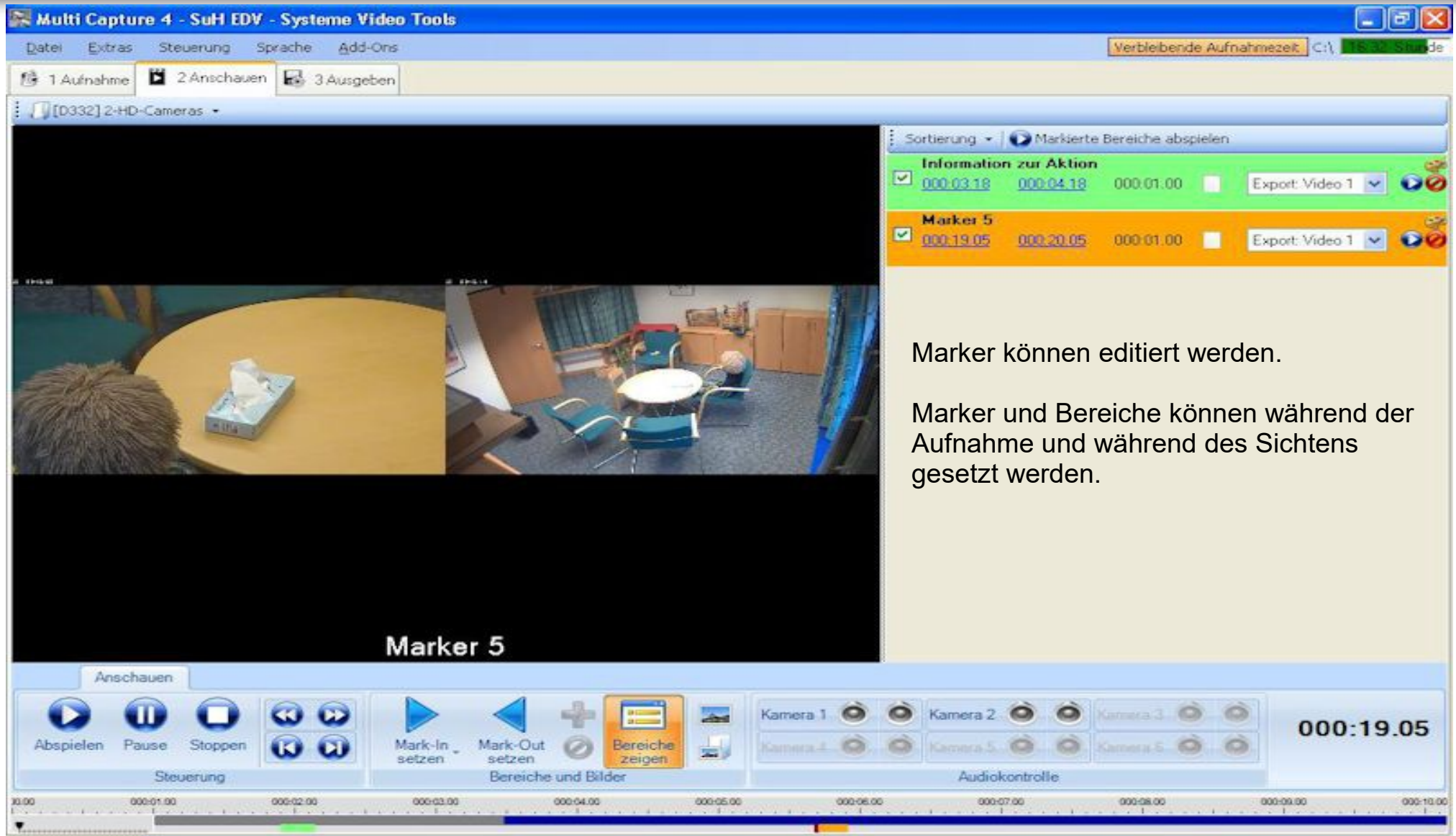


Ansicht der Oberfläche mit 2 Quellen, erweiterbar auf 6 Quellen pro Monitor



# Multi Capture V4\* in der Ausbildung

\*©Eigenmarke von SuH EDV Systeme



Marker können editiert werden.

Marker und Bereiche können während der Aufnahme und während des Sichtens gesetzt werden.

Ansicht der Oberfläche mit 2 Quellen und Marker-Liste

# Multi Capture V4\* in der Ausbildung

\*©Eigenmarke von SuH EDV Systeme

## Features:

- sprechen oder tippen Sie Kommentare zu beliebigen Stellen
- verschiedene Farben für markierte Bereiche zur besseren Unterscheidung und Sortierung
- Farben können als Stimmungsbarometer verwendet werden
- Bereiche können in der Auswertung gesetzt werden ( Mark- IN Mark – Out )
- Gesetzte Marker und Bereiche können durch anklicken angespielt werden (zeitsparend)
- positiv/negativ bewerten mit Funkmarker während der Aufnahme
- Start und Stopp der Aufnahme über Funkmarker
- markierte Stellen finden Sie sofort wieder
- Textmarkierung mit Einblendung im Bild

Abb. Markerfenster

Abb.  
Funkmarker



Sortierung ▾ Markierte Bereiche abspielen				
Marker 2	<input checked="" type="checkbox"/>	<a href="#">000:04.18</a>	<a href="#">000:05.18</a>	000:01.00
				<input type="checkbox"/> Export: Video 1  
Hand	<input checked="" type="checkbox"/>	<a href="#">000:06.03</a>	<a href="#">000:07.03</a>	000:01.00
				<input type="checkbox"/> Export: Video 1  
Marker	<input checked="" type="checkbox"/>	<a href="#">000:08.17</a>	<a href="#">000:09.17</a>	000:01.00
				<input type="checkbox"/> Export: Video 1  
Marker	<input checked="" type="checkbox"/>	<a href="#">000:14.20</a>	<a href="#">000:15.20</a>	000:01.00
				<input type="checkbox"/> Export: Video 1  

# Multi Capture V4\* in der Ausbildung

\*©Eigenmarke von SuH EDV Systeme

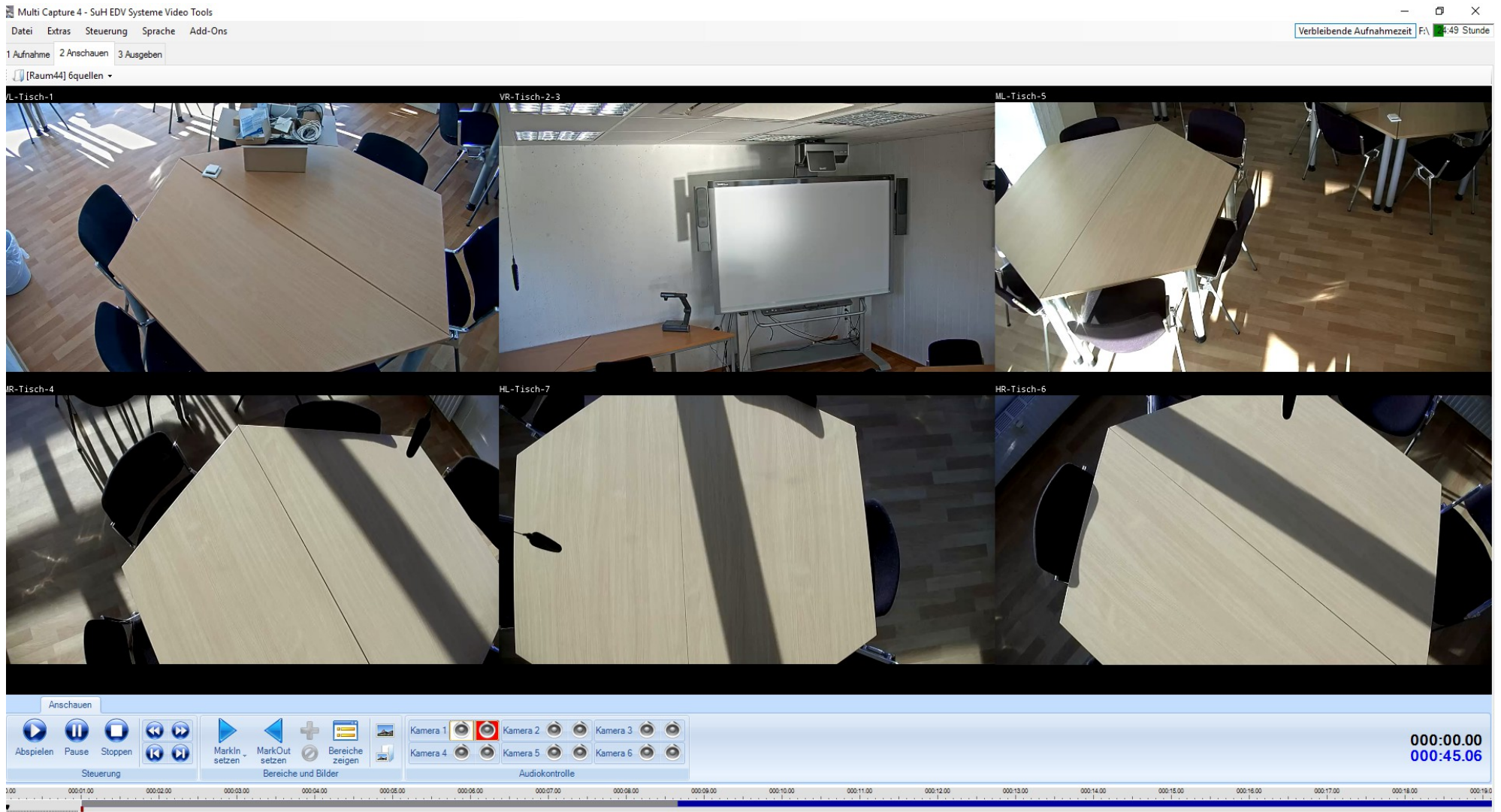
## Features:

- Live Übertragung\* in entfernte Räume mit Auswahl der Kamera und Audioquellen (Optional mit Steuerung der Kameras)
- Live Übertragung\* über das Haus-Netz. Passwortgeschützte Datenströme.
- Dual Monitor\* Technik möglich. 1 Monitor beinhaltet bis zu 6 Quellen, der zweite Monitor kann für die Totale einer ausgewählten Kamera genutzt werden um Details besser darzustellen.
- Lippsynchrone Aufzeichnung und Übertragung
- Einfache Erstellung von Lehrfilmen möglich
- Bild in Bild Ausgabe und Maskenausgabe möglich
- klare und übersichtliche Bedienerführung
- Einbindung auch von Geräteinformationen als Bild und Messdaten Optionaler Eingang über Adapter\* für HDMI, HDSDI, DVI, VGA, S-Video und AirPlay, somit können technische Messinstrumente jeglicher Art, die über eine Monitordarstellung verfügen, einfach angebunden werden.
- Aufzeichnung auf Netzwerklaufwerke oder auf passwortgesicherte externe Festplatten

\* Optional erhältlich

# Multi Capture V4\* in der Ausbildung

\*©Eigenmarke von SuH EDV Systeme



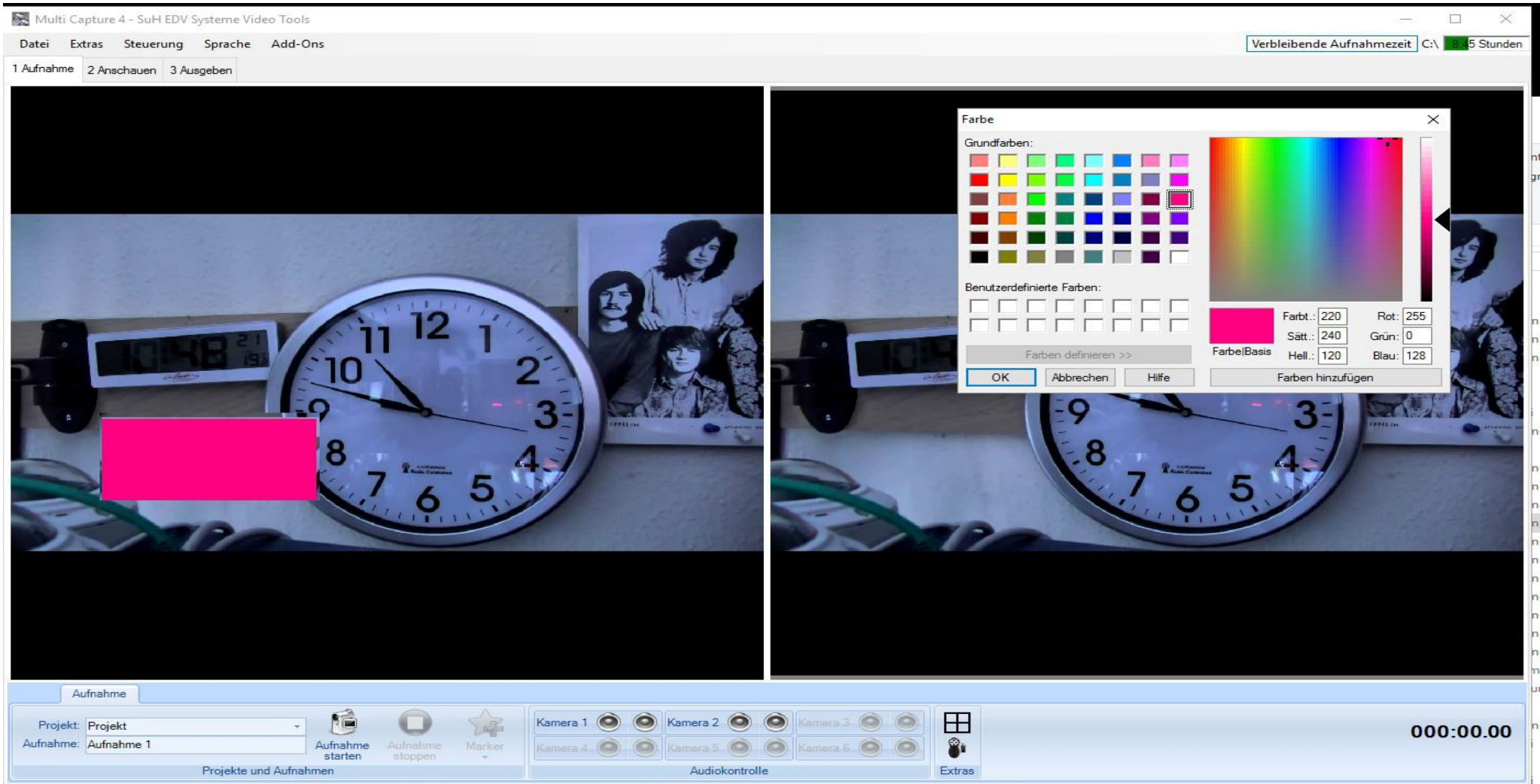
Ansicht der Oberfläche – 6 Quellen



# Multi Capture V4\* in der Ausbildung

\*©Eigenmarke von SuH EDV Systeme

## Features:

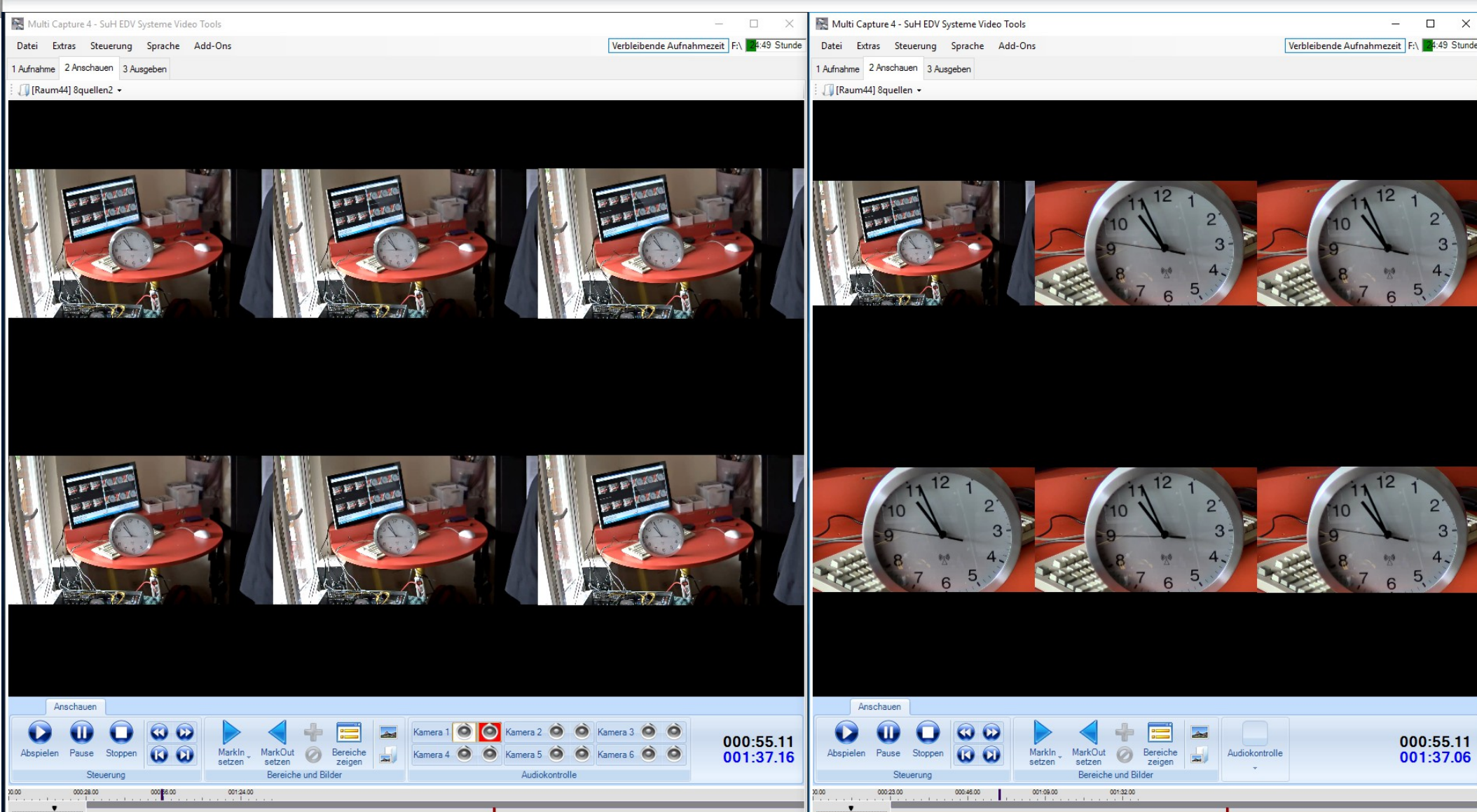


Live-Übertragung – mit variabel einstellbaren Balken in der Ansicht, nicht in der Aufnahme



# Multi Capture V4\* in der Ausbildung

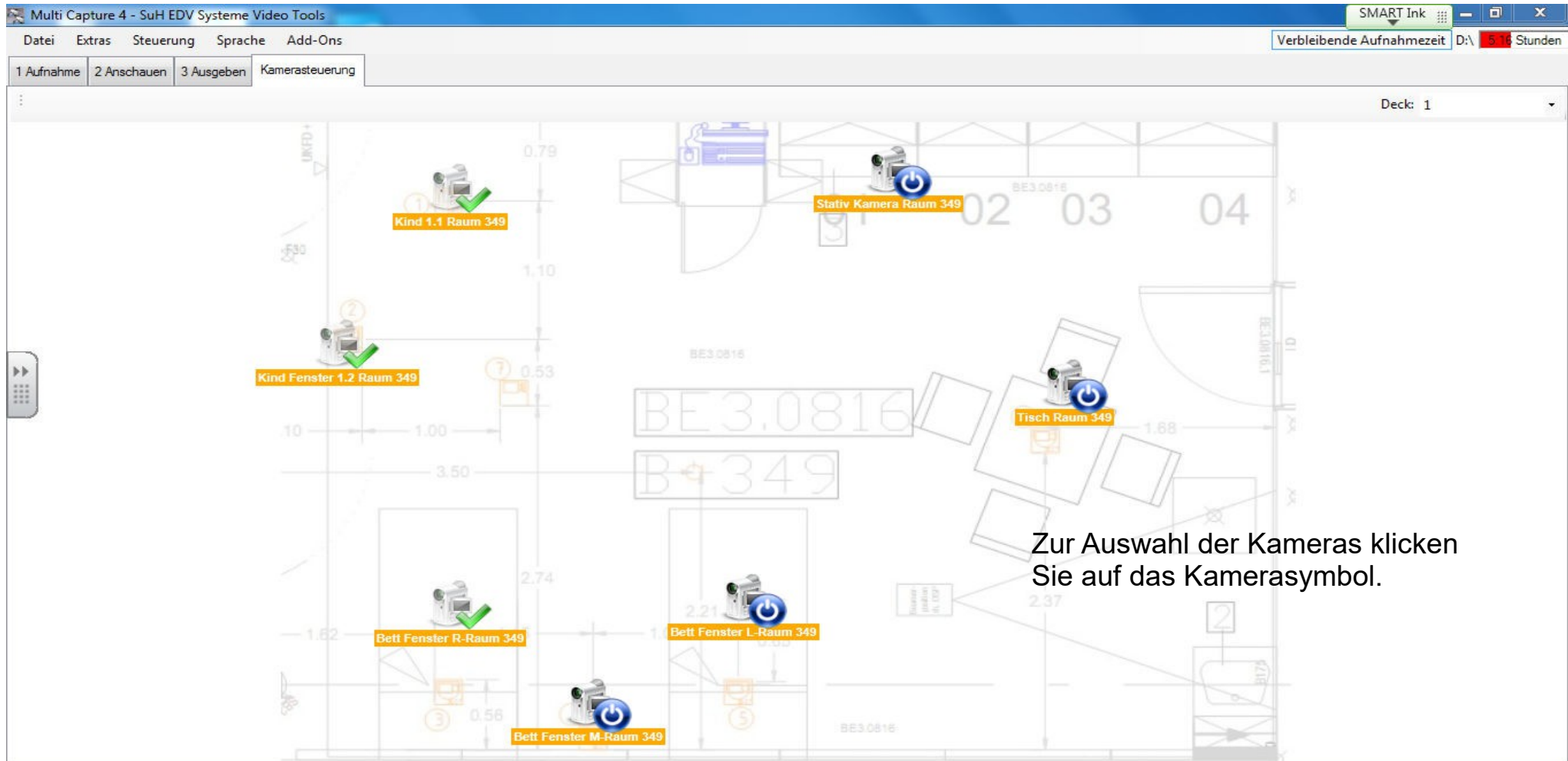
\*©Eigenmarke von SuH EDV Systeme



Ansicht 12 Kanal auf einem Monitor – kann auf 4 Monitor gelegt werden.

# Multi Capture V4\* in der Ausbildung

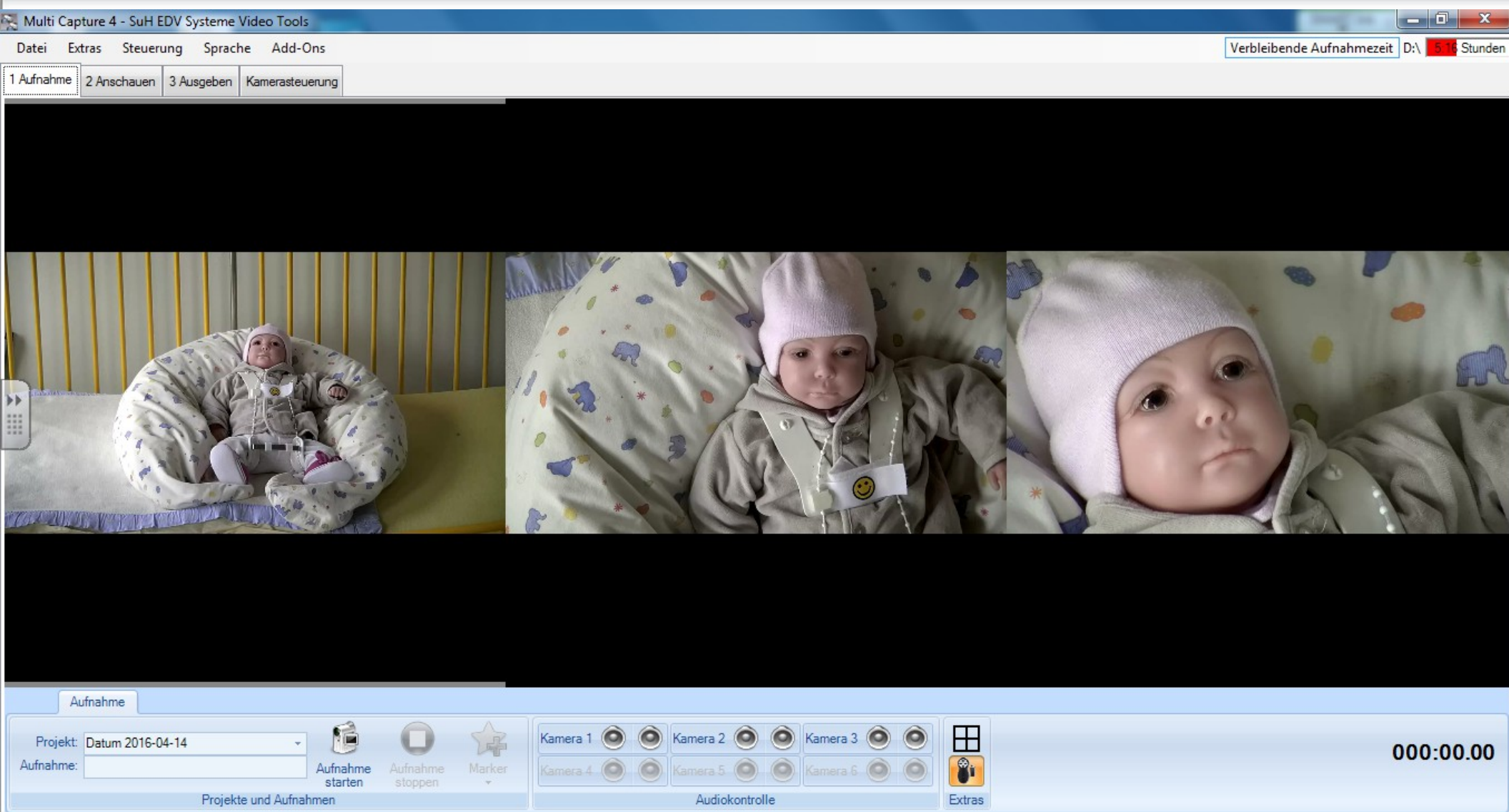
\*©Eigenmarke von SuH EDV Systeme



Optional: Grafische Kameraauswahl mit Raum und Kameraposition vor der Aufnahme

# Multi Capture V4\* in der Ausbildung

\*©Eigenmarke von SuH EDV Systeme



Ansicht mit 3 Quellen



# Multi Capture V4\* in der Ausbildung

\*©Eigenmarke von SuH EDV Systeme

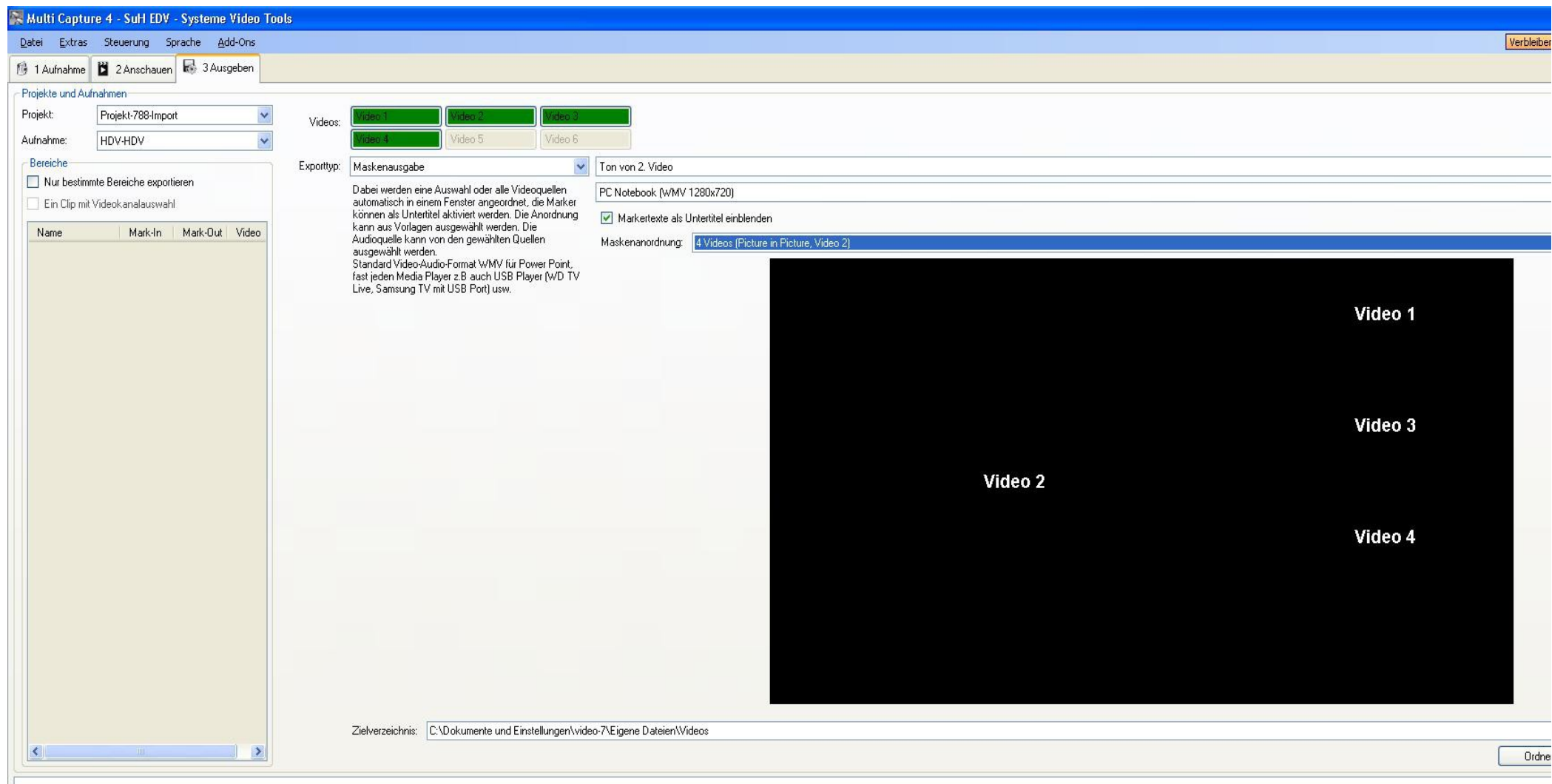
The screenshot displays the 'Multi Capture 4 - SuH EDV Systeme Video Tools' application. The main window is divided into a 2x2 grid of video feeds, each showing a clock and a photo of a group of people. The bottom-left feed is labeled 'Bereich 9'. To the right of the video feeds is a list of marked regions, each with a color-coded bar, a checkmark, and export options. The bottom of the window features a control bar with buttons for playback (play, pause, stop, previous, next), a 'MarkIn' button, a 'MarkOut' button, a 'Bereiche zeigen' button, and a 'MarkIn' button. Below these buttons is a timeline with a progress bar. The bottom-right corner shows the current time '000:17.11' and the total time '001:01.22'.

Sortierung	Markierte Bereiche abspielen
<input checked="" type="checkbox"/>	<b>Bereich 8</b> 000:03:02 000:03:23 000:00:21 Export: Video 1
<input checked="" type="checkbox"/>	<b>Bereich 9</b> 000:11:22 000:17:11 000:05:14 Export: Video 1
<input checked="" type="checkbox"/>	<b>Marker</b> 000:14:14 000:15:14 000:01:00 Export: Video 1
<input checked="" type="checkbox"/>	<b>Marker</b> 000:18:02 000:19:02 000:01:00 Export: Video 1
<input checked="" type="checkbox"/>	<b>Thor2</b> 000:22:13 000:23:13 000:01:00 Export: Video 1
<input checked="" type="checkbox"/>	<b>Marker 10</b> 000:23:23 000:24:23 000:01:00 Export: Video 1
<input checked="" type="checkbox"/>	<b>Nr12</b> 000:33:03 000:34:03 000:01:00 Export: Video 1
<input checked="" type="checkbox"/>	<b>Ausfall 12345678901234567890</b> 000:45:16 000:46:16 000:01:00 Export: Video 1
<input checked="" type="checkbox"/>	<b>Marker</b> 000:57:18 000:58:18 000:01:00 Export: Video 1

Ansicht – Bereiche mit 4 Quellen

# Multi Capture V4\* in der Ausbildung

\*©Eigenmarke von SuH EDV Systeme



Ansicht – Bereiche Ausgabe „Bild in Bild“ oder Maskenformat (4 Quellen)

# Multi Capture V4\* in der Ausbildung

\*©Eigenmarke von SuH EDV Systeme

## Aufnahmeeinheiten mit System in einer Tasche

- einfache Benutzeroberfläche
- einfache zeitsparende Anwendung
- lippensynchrone Aufzeichnung von Bild und Ton
- Aufnahmeformat in Industrienorm
- Aufnahme in HDTV Video H.264, Audio (AAC, 16 bit)
- Aufnahme von HDMI DVI Desktop oder Airplay Signalen möglich \*
- Video- Audiodatei mit jedem Standardplayer abspielbar
- Speichern der Daten auf interne Videoplatten
- Speichern der Daten auf passwortgeschützten USB Festplatten
- keine Installation von Software zur Passworteingabe notwendig
- Aufzeichnung nach BSI Norm AES256



Funktionen abhängig von der Aufnahmeeinheit



# Multi Capture V4\* in der Ausbildung

\*©Eigenmarke von SuH EDV Systeme

## Aufnahmeeinheit Tablet



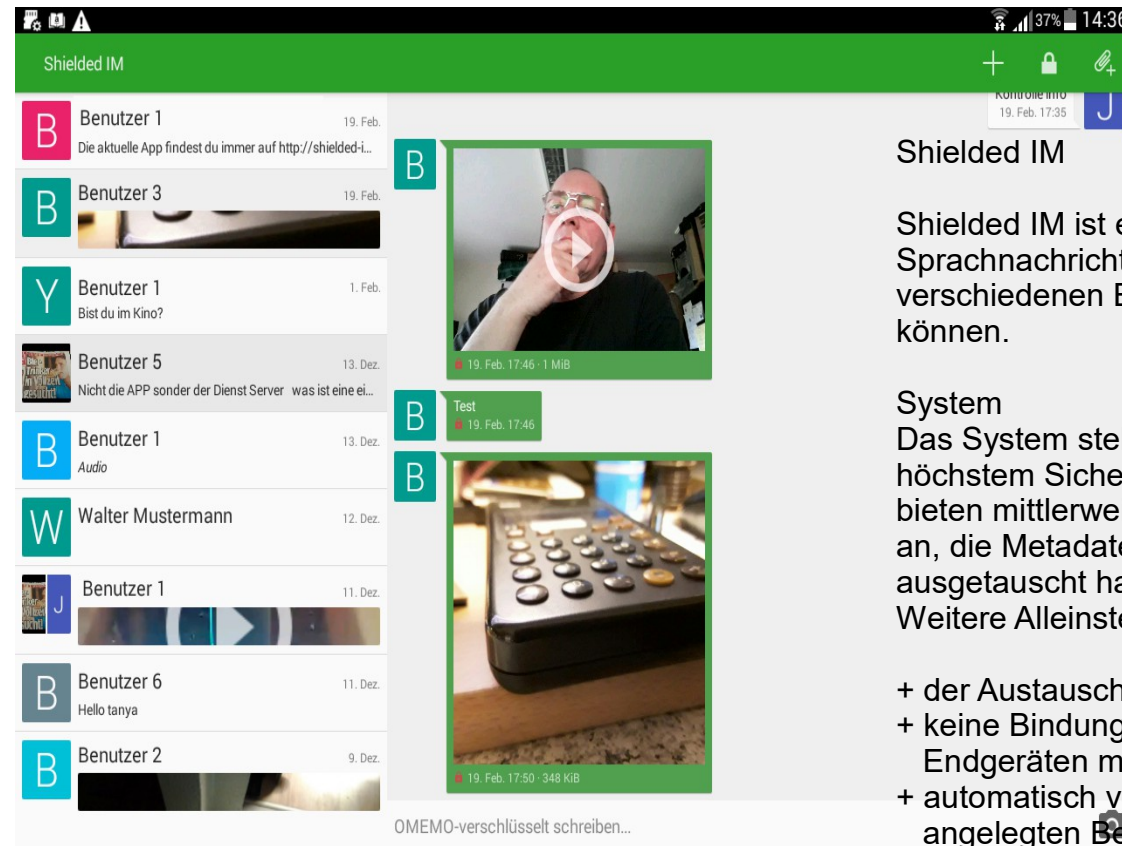
- Einfache Handhabung in 3 Punkten 1-Aufnahme 2- Ansehen 3-Ausgabe
- Video Dokumentation mit internen und kabellosen Tischmikrofon
- Passwortsicherung der Aufnahmen und Sicherung des PAD kann eingestellt werden
- Keine Verkabelung
- Aufladbar in Fahrzeugen
- Akkulaufzeit 9 Stunden ( Aufnahmezeit bis zu 4 Stunden über internem Akku)
- Video-Audio-Aufnahmezeit bei 480p ca. 6 Stunden (interner Speicher 16GB)
- Im Bundle 10" PAD + Ständer + Bluetooth Tischmikrofon leichtes Set
- zeitsparende Anwendung
- Bluetooth Tischmikrofon oder internes Mikrofon
- Bluetooth Kontrollanzeige
- Audioaufnahmen immer mit hoher Qualität
- Videoaufnahmen einstellbar Video 480p 720p 1080p\*
- Videofenster bei der Aufnahme verdunkelt

(\*ab 4.4.2)

# Multi Capture V4\* in der Ausbildung

\*©Eigenmarke von SuH EDV Systeme

## Sicherheitsmessenger mit Ende zu Ende Verschlüsselung



### Shielded IM

Shielded IM ist ein Sofortnachrichtensystem (Instant Messaging), mit dem Text-, Sprachnachrichten und beliebige Dateien Ende-zu-Ende-verschlüsselt zwischen verschiedenen Endgeräten (Smartphone, Tablet und PC) ausgetauscht werden können.

### System

Das System stellt eine Komplettlösung für Firmen, Behörden und Institute mit höchstem Sicherheitsbedarf. Die Vorteile dieser Lösung liegen auf der Hand: Zwar bieten mittlerweile viele Instant-Messaging-Dienste Ende-zu-Ende-Verschlüsselung an, die Metadaten der Kommunikation (wer wann mit wem Nachrichten ausgetauscht hat) fallen aber immer noch in die Hände des Providers. Weitere Alleinstellungsmerkmale sind:

- + der Austausch von beliebigen Dateien
- + keine Bindung an die Mobilfunknummer, dadurch Nutzung auf beliebigen Endgeräten mit Internetverbindung möglich
- + automatisch vom Server bereitgestellte Kontaktliste mit allen im System angelegten Benutzern. Vom Benutzer (systemweit deaktivierbar) und vom Administrator festgelegte geschlossene Gesprächsgruppen (Konferenzen)
- + das Loggen von Metadaten kann abgeschaltet werden, so dass auf dem Server keinerlei Spuren der Kommunikation verbleiben

# Multi Capture V4\* in der Ausbildung

\*©Eigenmarke von SuH EDV Systeme

Weitere Informationen zu unseren Produkten finden Sie im Internet unter [www.multi-capture.de](http://www.multi-capture.de)

## **Kontakt Daten:**

SuH EDV Systeme  
Auricher Str. 296  
D 26721 Emden

Email: [office@suh-edv.de](mailto:office@suh-edv.de)

Telefon: 04921 99 35 502